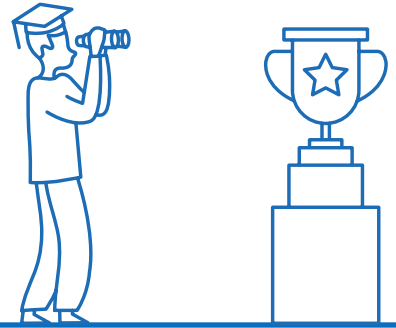


Solicitud de becas con Scholarship Search



Common App ha facilitado a los postulantes el acceso a oportunidades de becas directamente a través de su solicitud de admisión. Nos hemos asociado con College Board's Big Future Scholarship Search para brindarle la opción de conectar su información con Scholarship Search, y guardar todo su arduo trabajo para que lo reutilice en la próxima solicitud.

Scholarship Search facilita a los estudiantes la solicitud de becas al permitirle solicitar múltiples becas sin tener que volver a ingresar su información cada vez. En cambio, pueden reutilizar su información de una aplicación a otra. Complete una solicitud y simplemente impórtela, o "ajústela", a un perfil de Scholarship Search para usarla la próxima vez.

Scholarship Search trabaja con muchos proveedores de becas, como Scholarship America, Dell Scholars y Phi Theta Kappa. Visite su sitio web para ver la lista completa de proveedores junto con las preguntas frecuentes en <https://bigfuture.collegeboard.org/scholarship-search>.

Use la información de Common App para solicitar becas fácilmente

Una vez que envíe una solicitud en Common App, podrá crear un perfil de Scholarship Search. Se lo guiará para conectar sus cuentas para que podamos transferir la información de su solicitud de Common App a su nuevo perfil de Scholarship Search.

1. Conéctese a Scholarship Search en la pestaña Recursos de ayuda financiera de Common App.
2. Inicie sesión en su cuenta de Scholarship Search o regístrese para obtener una nueva cuenta.
3. Dé permiso a Common App para acceder y transferir sus datos a Scholarship Search.

¡Eso es todo! Se le notificará cuando se complete la transferencia y volverá a su cuenta de Common App. Obtenga más información sobre cómo conectar Common App con Scholarship Search en appsupport.commonapp.org